

# Synthèse

# RSE

---







# PRÉFACE

## “L’entreprise durable, c’est l’entreprise responsable”

Aujourd’hui, il est essentiel de placer notre démarche RSE au cœur des priorités de notre entreprise. Bien plus qu’une tendance ou une obligation, c’est une philosophie que nous devons appliquer. Gage de progrès et de pérennité, elle se dessine comme la clé d’une croissance partagée, profitable pour Satab, ses collaborateurs, ses partenaires et plus largement l’environnement au sein duquel nous évoluons.

Dans cette synthèse, vous découvrirez le fruit de notre travail pour développer une politique responsable au sein de notre entreprise. Cela passe par une volonté de voir chaque collaborateur s’épanouir en harmonie avec les valeurs que nous prônons, de favoriser la diversité comme facteur d’enrichissement, de minimiser notre empreinte écologique,...

Cette synthèse est le fruit d’un travail d’équipe, qui reflète notre volonté d’adopter des démarches concrètes. Cela passe impérativement par l’intégration de pratiques responsables à tous les niveaux de l’entreprise, de simples décisions quotidiennes aux prises de décisions stratégique et globales, avec un seul et unique but : un impact positif !

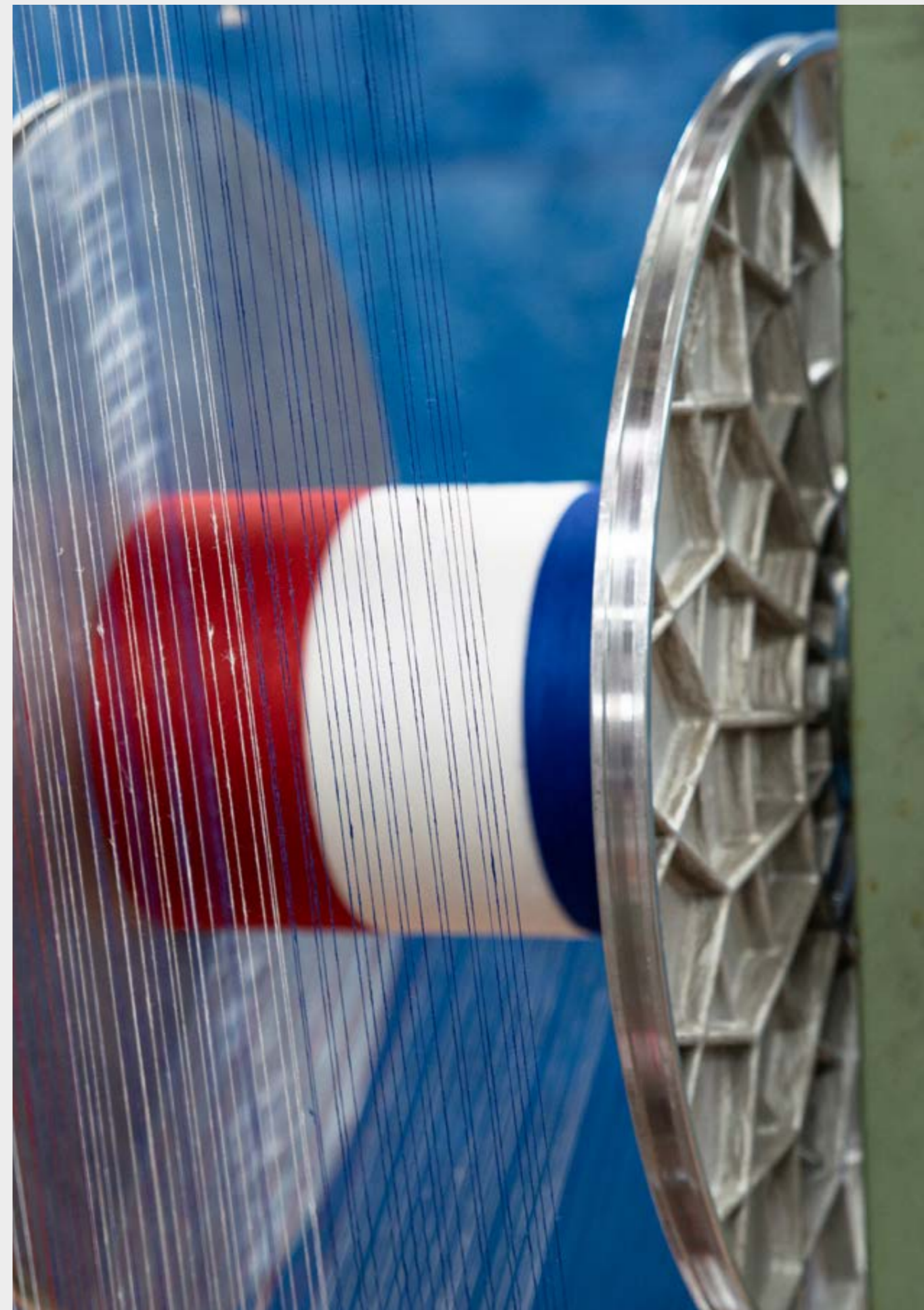
Le chemin vers une entreprise durable est long et est en perpétuelle évolution, il doit être porteur de sens pour tous. Nous souhaitons le perpétuer et l’amplifier à l’avenir.

**David Pignol,**  
Directeur général Satab



Préface par David PIGNOL

<b>Qui est Satab ?</b>	<b>page 5</b>
1 - Plus qu'un métier	page 7
2 - Notre histoire pour construire notre avenir	page 9
3 - Des valeurs qui nous différencient	page 11
4 - Un comité de pilotage engagé	page 12
5 - Une stratégie RSE en 3 actes	page 13
<b>ACTE 1 : NOS USAGES</b>	<b>page 15</b>
<i>produire durablement en limitant notre impact sur l'environnement</i>	
OBJECTIF 1 : innover pour l'éco-conception	page 17
OBJECTIF 2 : utiliser justement nos ressources énergétiques	page 20
OBJECTIF 3 : donner une seconde vie à nos ressources non utilisées	page 22
<b>ACTE 2 : NOTRE COLLECTIF</b>	<b>page 23</b>
<i>développer nos talents dans un environnement sûr et humain</i>	
OBJECTIF 1 : proposer un cadre de travail sécuritaire et égalitaire	page 25
OBJECTIF 2 : cultiver les talents	page 27
OBJECTIF 3 : assurer le bien-être au travail	page 29
<b>ACTE 3 : NOTRE EMPREINTE</b>	<b>page 31</b>
<i>s'engager pour notre écosystème en valorisant les savoir-faire</i>	
OBJECTIF 1 : soutenir les générations futures et les initiatives positives	page 33
OBJECTIF 2 : construire un réseau d'approvisionnement engagé	page 35
OBJECTIF 3 : assurer la qualité du service et la satisfaction client	page 37
OBJECTIF 4 : fabriquer local	page 39





# QUI EST SATAB ?

La crise provoquée en 2020 par la pandémie de Covid-19 n'a épargné aucune activité, aucun secteur, aucun pays. C'est l'humanité entière qu'elle a atteinte, rappelant ainsi le degré d'interdépendance des pays et des habitants de la planète. Chaque personne, chaque organisation, chaque État a été amené à s'adapter à une situation inédite et doit maintenant reconsidérer son mode de développement.

La France s'est trouvée confrontée aux limites de son système sanitaire et à l'inégale capacité des ménages à faire face à la crise. L'organisation du travail a été profondément bousculée. Il est donc maintenant essentiel d'organiser les conditions pour que la pérennité d'une entreprise se joue aussi bien sur sa capacité à atteindre des objectifs sociaux, sociétaux et environnementaux que sur sa performance financière.

De plus, la crise sanitaire n'a pas effacé la gravité de la crise environnementale préexistante. Il est plus que jamais nécessaire de réaffirmer l'importance de la transition écologique et solidaire. La RSE contribue à la maîtrise des impacts de l'activité en prenant en compte le long terme et à la prévention des risques dans les chaînes de valeur.

Depuis ses débuts, Satab propose une vision de l'entreprise en accord avec le monde qui l'entoure. C'est donc tout naturellement qu'est née notre stratégie RSE.

*1 - Plus qu'un métier*

*2 - Notre histoire pour construire notre avenir*

*3 - Des valeurs qui nous différencient*

*4 - Un comité de pilotage engagé*

*5 - Une stratégie RSE en 3 actes*

## PLUS QU'UN METIER

## Innovation conception et fabrication de textile étroit

### Ruban, sangle, tresse, maille rigide ou élastique

Référence sur le marché des textiles étroits, Satab crée, tisse, tresse et tricote des rubans, des galons, des sangles, des cordons...

**Savoir-faire et innovation** sont inscrits dans notre ADN pour proposer des produits qui correspondent aux attentes du marché ou aux besoins spécifiques de nos clients.

Notre singularité repose dans notre capacité de production unique. Notre parc machine allie des métiers de haute technologie : automates modernes et le plus grand atelier actif au monde de métiers bois dit "navettes", labellisé Entreprise du Patrimoine Vivant.

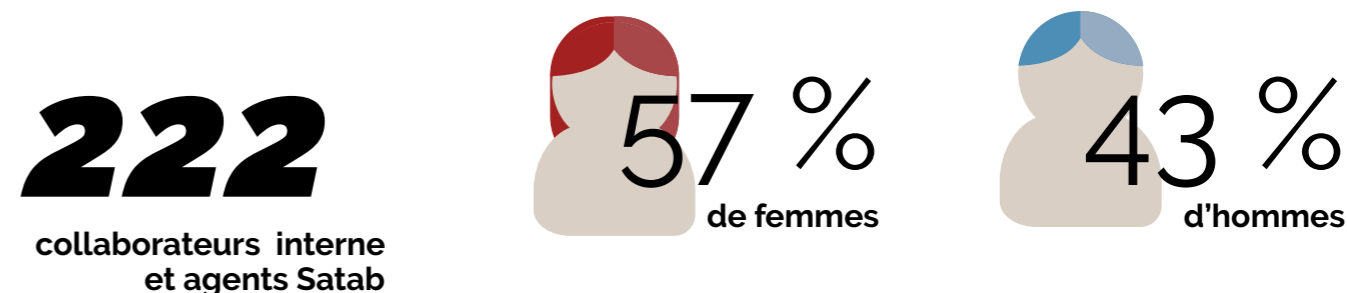
Depuis plus d'un siècle, Satab décode les tendances et les transpose en matières textiles.

Orientée client et pour répondre de la façon la plus adéquate aux demandes de ses interlocuteurs, son expertise se décline dans divers univers : **la mode, le packaging, la décoration de maison, la mercerie et les loisirs créatifs, l'industrie et la santé.**

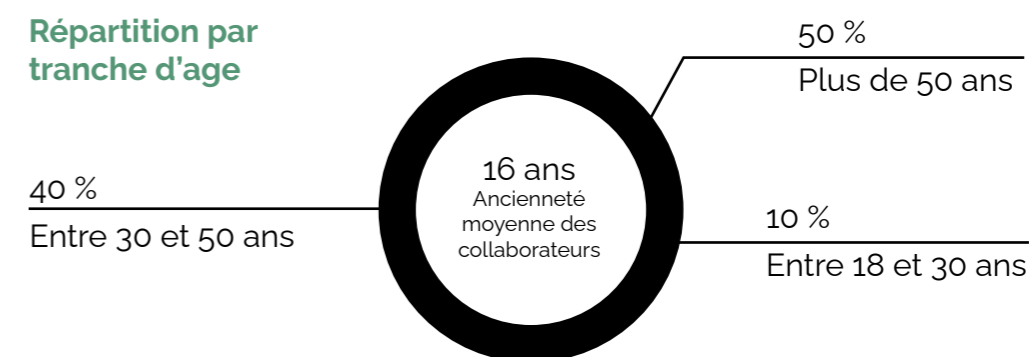
## MULTISPECIALISTE : UNE EXPERTISE POUR CHAQUE APPLICATION



## QUELQUES CHIFFRES



### Répartition par tranche d'âge



Plus de **2 700** clients actifs dans le monde



Plus de **400 colis** livrés chaque jour dans **72 pays**

**50%** de chiffre d'affaires réalisé à l'international

Une capacité de production de plus de **10** millions de mètres par semaine





Une tradition séculaire, une implantation commerciale et industrielle mondiale, 40 000 m<sup>2</sup> d'usine et de logistique, des équipes dynamiques et compétentes, voici ce qui fait de Satab une signature créative, innovante et technique mondialement reconnue.

Tâchons chaque jour de développer cet héritage pour apporter toujours plus de solutions aux besoins de nos clients

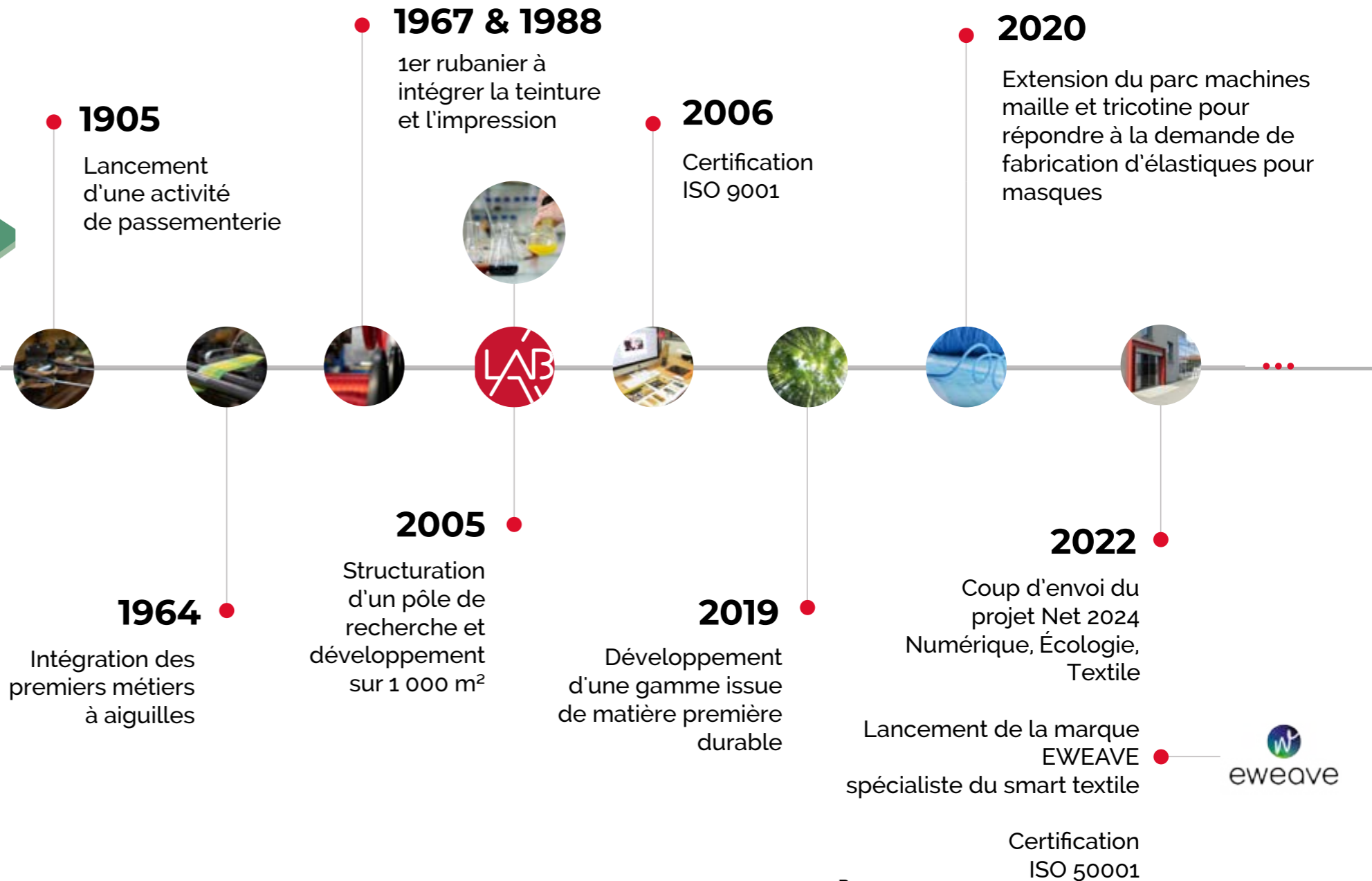
Nicolas Brunon, Président et arrière-petit-fils du fondateur de Satab



## NOTRE HISTOIRE

Installée depuis 1905 dans le village de Saint-Just-Malmont (Haute-Loire - FRANCE), Satab est devenue au fil des années une référence sur le marché du textile étroit.

Une présence historique au coeur même du berceau historique de la tradition rubanière : la région stéphanoise,



## DES VALEURS QUI NOUS DIFFÉRENCIENT

Nos valeurs incarnent l'âme de notre entreprise et sont portées, chaque jour, par l'ensemble de nos collaborateurs.

### Inventivité

Savoir se remettre en question et tester de nouvelles idées

### Respect

Etre exemplaire dans nos engagements et nos comportements

### Simplicité

Des hommes et des femmes accessibles, des modes de fonctionnements efficaces

### Sens du service

Savoir dépasser les attentes de chacun



### Humilité

Avoir une juste image de soi et des autres

Une mission : impulser de nouveaux usages autour du textile étroit.



**Nicolas Brunon**  
Président



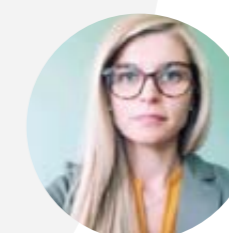
**David Pignol**  
Directeur général



**Daniel Arnaud**  
Pôle industriel



**Elodie Maisonnial**  
Pôle RH



**Aurélia Maxut**  
Pôle QHSE



**Philippe Cholvy**  
Pôle système d'information



**Joseph Perez**  
Pôle achats

## NOTRE COMITÉ DE PILOTAGE

Fondamentalement transversal, c'est par le comité de pilotage que transite la stratégie RSE de Satab.

Véritable gardien des valeurs de l'entreprise, c'est ce dernier qui donne la ligne directrice à suivre ... une lignée résolument tournée vers l'avenir.

## AMBITIONS POUR L'AVENIR

Nous sommes certains que chaque grand changement social, environnemental, sociétal,... peut provenir des entreprises.

En étant responsables des conséquences et de l'impact de notre activité, mais aussi en s'engageant sur des thèmes sociaux, nous pouvons avoir un impact positif sur les personnes et la planète.

C'est dans cette veine que nous avons créé un code éthique et RSE. Ce document partagé aussi bien en interne qu'en externe : partenaire, clients, fournisseurs, dicte nos engagements en tant qu'êtres humains et organisation.

**Construit autour de 7 piliers, il est la base de notre stratégie RSE en 3 actes.**



**Chez SATAB  
l'engagement en  
faveur des hommes  
et de la planète,  
c'est naturel.**



## STRATÉGIE RSE EN 3 ACTES

### ACTE 1 : NOS USAGES

produire durablement en limitant notre impact sur l'environnement

### ACTE 2 : NOTRE COLLECTIF

développer nos talents dans un cadre sûr et humain

### ACTE 3 : NOTRE EMPREINTE

s'engager pour notre écosystème en valorisant les savoir-faire



**Notre stratégie RSE est fondée en 3 actes, 10 objectifs d'engagement et 8 indicateurs.**

Ces 10 objectifs sont totalement opérationnels et sont aussi complétés d'axes de progrès identifiés. Chacun de ces 10 objectifs est mesuré par un ou plusieurs indicateur(s) quantitatif et/ou qualitatif, preuve de notre engagement.

### Les 7 piliers de notre code de conduite







# ACTE 1 : NOS USAGES

produire durablement en  
limitant notre impact sur  
l'environnement

Notre activité a un impact sur l'environnement. En ayant conscience de faire partie du problème mais aussi de la solution, nous limitons notre impact sur le monde qui nous entoure.

Notre objectif est d'agir sur nos usages de la conception à l'expédition produit pour réduire nos émissions de gaz à effet de serre, sur le recyclage, le recours aux énergies renouvelables, l'utilisation efficace et durable des ressources naturelles (pétrole, gaz, eau) ou encore d'établir des partenariats avec des fournisseurs ou sous-traitants qui sont responsables.

**OBJECTIF 1 : innover pour l'éco-conception**

**OBJECTIF 2 : utiliser justement nos ressources énergétiques**

**OBJECTIF 3 : donner une seconde vie à nos ressources non utilisées**

## RESPECT LINE Une gamme de produits écoresponsables



Proposer toujours plus à nos clients en respectant nos valeurs et nos sensibilités, voici le postulat de départ de notre Gamme Respect Line.

Aujourd'hui, nous proposons nos produits dans un large choix de matières éco-responsables. Chacune de ces matières est certifiée dans le référentiel le plus exigeant de sa catégorie. L'ADN de cette gamme impose de s'appliquer en interne une philosophie de juste utilisation des ressources.

Cette gamme constitue le début de notre transition vers une collection la plus respectueuse de l'Environnement possible.

Matières disponibles : lin Masters of Linen, coton GOTS, tencel FSC, polyester recyclé, soie GOTS, papier, coton recyclé...



## LA PREUVE PAR LA CERTIFICATION

Chez Satab, obtenir des certifications est un gage de réussite dans nos projets futurs. Cette démarche traduit notre volonté de repousser nos limites et de valoriser notre organisation interne. Chaque certification, plus qu'un beau discours, est une preuve écrite des exigences produits, processus, services, que l'on se donne. Ces certifications, impliquent, par exemple, l'utilisation de produits respectueux de l'humain et de l'environnement. Une manière pour nous d'agir en faveur de la santé de nos salariés mais aussi des consommateurs finaux.

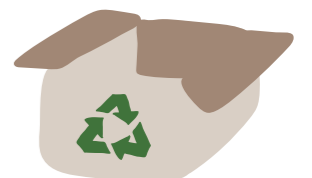


## CONDITIONNEMENT ET LIVRAISON

La nécessité de protéger le produit ne doit pas prendre le pas sur l'obligation de diminuer notre impact.

Dans ce cadre nous avons mis en place plusieurs actions :

- utilisation de disquette en plastique recyclé et recyclable
- adaptation du carton d'emballage au contenu
- récupération du «rembourrage» de protection dans les colis reçus





## FAIRE BAISSER NOS EMISSIONS DE CO2

Notre dépendance au charbon et au gaz naturel pour générer de l'électricité et de la chaleur est largement à l'origine des émissions de CO2. Ce sujet énergétique est hautement plus complexe et global que le choix des matières premières. Pourtant, il est absolument majeur pour le climat : la sortie des énergies fossiles (charbon, pétrole, gaz naturel) au profit des énergies bas-carbone est LA priorité mondiale pour réduire les émissions de CO2.

**-12% =**

pourcentage de baisse d'émissions de CO<sup>2</sup> (par rapport à l'année de référence 2021) - scope 1 et 2

**-30% =**

objectif de réduction de nos émissions de CO2 d'ici fin 2024 (par rapport à l'année de référence 2021) - scope 1 et 2

Près de 100 milliards... C'est le nombre de mètres cube d'eau englouti chaque année par l'industrie textile selon la Fondation Ellen MacArthur. Soit environ 4% des ressources en eau potable de la planète.

Chez Satab, nous calculons notre consommation d'eau par le volume d'eau utilisé pour produire 100 mètres de textile étroit.

## FAIRE BAISSER NOTRE CONSOMMATION D'EAU

**-31% =**

pourcentage de baisse de notre consommation d'eau (par rapport à l'année de référence 2021)



**ISO 50001**

Notre certification ISO 50001 atteste d'une gestion énergétique responsable et raisonnée. Grâce à ses lignes directrices, elle nous aide à améliorer notre performance énergétique et ainsi réduire nos émissions CO2.



## PLAN D'ACTION

**Réalisations 2023 :** substitution des équipements énergivores, notamment à gaz, en fonction de critères techniques, énergétiques et environnemental >> remplacement de deux machines de teinture

**Projets en cours :** connection de notre outil de production à un MES pour contrôler en temps réel nos consommations, installation d'une nouvelle chaudière à vapeur, installation de panneaux photovoltaïques, remplacement des thermostats des radiateurs par des thermostats bloqués de collectivité.

## FOCUS : PROJET DE DÉCARBONATION

Notre projet de décarbonation se construit autour d'actions concrètes. En 2023, nous avons modifié notre matériel de teinture pour passer d'un chauffage à gaz à un chauffage infrarouge.

Ce projet a été financé par le Gouvernement dans le cadre du plan de Relance.





## TRIER NOS DÉCHETS



Les déchets produits par Satab sont principalement des chutes de rubans, des fils, du carton. Afin de favoriser notre démarche de recyclage, les matières premières sont réutilisées dans la limite du possible. Nous nous engageons de plus à minimiser la quantité de déchets et de trouver des solutions pour le recyclage des déchets textiles. **Depuis 2020 nous nous fixons comme objectif une baisse de 10% de nos DIB par rapport à l'année N-1.**

**-16.8%**

pourcentage de réduction de nos DIB entre 2021 et 2022



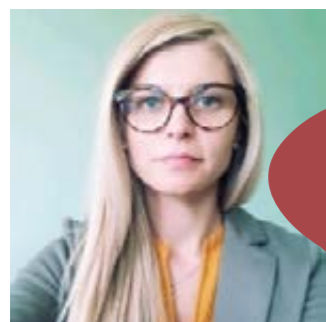
**-21%**

pourcentage de réduction de nos DIB entre 2022 et 2023



**-10%**

objectif 2024



« Trier nos déchets et surtout en produire le moins possible constitue le socle de la mise en place d'une stratégie RSE en entreprise. Une action concrète à mettre en place, ayant un retour positif et quantifiable visible immédiatement par nos collaborateurs. »

Dans ce cadre, 100% de nos déchets recyclables sont recyclés. »

**Aurélia MAXUT**  
Responsable QHSE

## VALORISER NOS STOCKS DORMANTS

**172 200**  
mètres de rubans valorisés  
avec Feat Coop en 2023

La question des stocks dormants devient de plus en plus problématique pour les industriels du milieu du textile. Des quantités de textiles étroits que nous ne pouvons pas vendre à cause de défauts mineurs, d'une couleur qui n'est pas exactement la bonne, ... Résultat : des espaces logistiques chauffés et éclairés contenant des produits qui pourraient être vendus.

C'est en partant de cet état des lieux que nous avons décidé de rejoindre la coopérative Feat Coop. Depuis 2023 c'est donc plus de 172 km de ruban qui ont été revalorisés et proposés à de jeunes créateurs, particuliers, ... une façon de mettre en avant nos trésors cachés ;)



**feat.**  
coop





# ACTE 2 : NOTRE COLLECTIF

développer nos talents dans  
un cadre sûr et humain

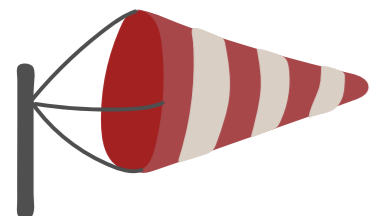
La législation en France tend à formuler de plus en plus de lois afin d'infléchir le comportement des entreprises vers une gestion plus sociale.

Chez Satab, nous prenons les devants pour construire une société qui repose sur le respect des droits de l'Homme et de la non-discrimination. Une volonté qui va au-delà du respect des mesures légales pour englober d'autres problématiques telles que l'égalité des chances, la diversité/mixité, l'hygiène, la santé et la sécurité sur le lieu de travail ou encore la formation et l'éducation

**OBJECTIF 1 : proposer un cadre de travail sécuritaire et égalitaire**

**OBJECTIF 2 : cultiver les talents**

**OBJECTIF 3 : assurer le bien-être au travail**



406h

Nombre d'heures de formations sécurité dispensées dans l'entreprise en 2023

## MISER SUR LA SÉCURITÉ

La sécurité de nos collaborateurs est un élément essentiel de la stratégie de formation de l'entreprise. En formant régulièrement les salariés aux formations Sauveteurs Secouristes au Travail et Equipier de Première Intervention nous assurons la meilleure prise en charge en cas d'accident.



## PRÉVENIR LES TMS

Satab agit pour la santé et sécurité de ses collaborateurs en s'appuyant sur le projet TMS pro (Troubles Musculo Squelettiques) développé par l'Assurance Maladie - Risques professionnels via CARSAT (organisme de référence en matière de prévention des risques professionnels) afin de réduire leur impact. Ce projet a changé notre vision de la prévention des risques et nous a permis de nous restructurer : fournir un matériel ou mettre une organisation qui ne sont pas adaptés à tous n'apportent pas de réelle amélioration. Nous préférons prendre en compte, pour chaque situation de travail, la diversité/mixité de nos collaborateurs et les faire participer afin de cibler avec un maximum de pertinence leurs besoins pour une satisfaction commune.

Les entreprises d'au moins 50 salariés doivent désormais calculer et publier leur Index de l'égalité professionnelle entre les femmes et les hommes.

L'Index a été conçu comme un outil simple et pratique pour mettre fin aux inégalités professionnelles. Il permet aux entreprises de mesurer les écarts de rémunération entre les sexes. Il met en évidence les points de progression sur lesquels agir quand ces disparités sont injustifiées.

Un indicateur qui nous est indispensable pour garantir une égalité des genres.



94/100  
**INDICE EGALITÉ FEMME HOMME**

- Indicateur écart de rémunérations : 39/40
- Indicateur écart de taux d'augmentations individuelles : 35/35
- Indicateur retour de congé maternité : 15/15
- Indicateur hautes rémunérations : 5/10

## ACCUEIL DES PERSONNES EN SITUATION DE HANDICAP

La loi fixe l'objectif d'un taux de 6 % de travailleurs handicapés employés dans les entreprises ou les administrations de plus de 20 salariés. Plus qu'un objectif, que nous dépassons au sien de l'entreprise, c'est une volonté mise en place en adaptant les postes de travail en fonction des pathologies et en travaillant avec plusieurs associations/entreprises extérieures valorisant l'inclusion de salariés handicapés.



## ACTE 2 : NOTRE COLLECTIF

développer nos talents dans un environnement sûr et humain

En intégrant 100% du process de fabrication d'un textile étroit, nous sommes riches d'un savoir-faire détenu par l'ensemble de ses collaborateurs. Une caractéristique que nous valorisons et souhaitons valoriser comme un « trésor » aussi bien en interne qu'en externe.

8

nombre de contrats  
d'alternance /  
d'apprentissage signés  
entre 2022 et 2023

## PARIER SUR LES GÉNÉRATIONS FUTURES

Autant sur des métiers supports qu'opérationnels, Satab recrute de nombreux profils en alternance. Une démarche porteuse de sens pour dénicher les talents de demain. Une façon de construire un avenir professionnel commun et de soutenir les jeunes générations.

## DÉVELOPPER L'EXPERIENCE OPÉRATIONNELLE

**L'excellence opérationnelle est considérée comme une voie à suivre par les entreprises qui souhaitent atteindre un niveau élevé de performance et le maintenir dans la durée.**

« Les collaborateurs sont dorénavant moteurs de la démarche d'amélioration continue. Notre service de maintenance est même quelque peu surchargé en raison d'un nombre important d'idées d'amélioration. Pour cette raison, nous avons accueilli un nouveau collaborateur qui sera en partie dédié à la réalisation de ces idées. Concernant l'atelier pilote, il a changé complètement de visage et est dorénavant plus structuré et organisé. Ceci se reflète sur les indicateurs de performance et sur le bien-être des équipes. Ce projet est une réussite et est en cours d'application dans les autres périmètres. »

**Dorian Fayolle**  
Responsable projet industriels



## OBJECTIF 2 : cultiver les talents

## OPTER POUR LA FORMATION

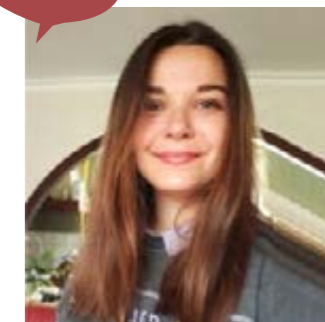
Autant sur des questions techniques que sécuritaires, la formation tient une place importante dans l'entreprise. L'objectif est de faire monter en compétences chaque collaborateur. En 2023, c'est plus de 20 collaborateurs internes qui ont été formés en tant qu'auditeur interne norme ISO 9001. Une occasion pour nous grâce à la formation de maintenir notre niveau d'exigence opérationnel.

## PARTAGER LES EXPÉRIENCES

Le partage d'expérience reste au centre de notre démarche de formation. Dès 2023; Satab a créé un partenariat avec l'IFTH (Institut Français du Textile et de l'Habillement) et étoffe son équipe R&D. L'objectif étant de rester au plus proche des attentes du secteur

« Ingénieure textile de formation auprès de l'IFTH j'interviens en tant que support R&D auprès de l'entreprise Satab. Mes missions principales tournent autour de l'amélioration du service R&D en optimisant la phase de développement des rubans. Par exemple; la digitalisation des rubans pour réduire les coûts de développement et la perte matière. Cette double casquette Satab / IFTH me permet un échange d'expertises et de savoirs entre entreprise et monde universitaire. »

**Léa Cirou**  
Ingénieure textile



## ACTE 2 : NOTRE COLLECTIF

développer nos talents dans un environnement sûr et humain



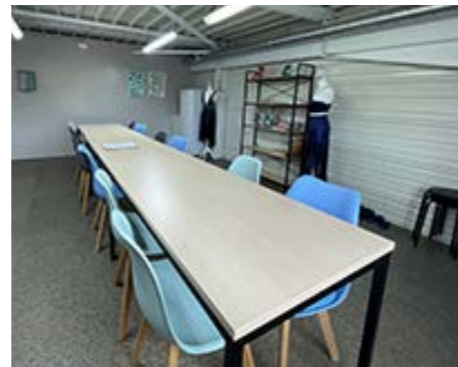
L'épanouissement et l'engagement de nos collaborateurs sont au cœur des préoccupations de notre entreprise. Engager des actions au cœur de nos espaces de travail, est pour nous l'occasion d'assurer le bien-être au travail

Depuis 2022, la QVT est devenue la QVCT (Qualité de vie et des conditions de travail), elle est un élément indispensable de notre politique RSE. Nous avons donc mis en place un collectif issu de différents services de l'entreprise pour réaliser des actions au plus proche des attentes de chacun des collaborateurs.

Projets réalisés en 2023 : modernisation et « home staging » dans nos lieux de vie communs (réfectoires), mise en place d'affiches « Ça n'a l'air de rien, mais ça change tout » qui présentent un ensemble de règles du bon vivre-ensemble au sein de l'entreprise, organisation d'événements « hors cadre » de l'entreprise, comme une visite privée du musée d'Art & d'Industrie de St Etienne.



## AGIR POUR LA QUALITÉ DE VIE AU TRAVAIL

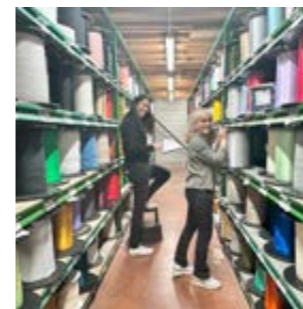


Courir la Dezi'n'trail et remporter le prix du challenge inter-entreprise (les collaborateurs de l'entreprise qui ont parcouru le plus de kilomètres)



## DONNER DE LA PLACE AUX MOMENTS DE PARTAGES ET DE SOLIDARITÉ

Plus que jamais, nous pensons que le travail ne se suffit pas au travail. L'engagement et la cohésion du collectif passent par un certain nombre d'événements vécus au fil des années qui finissent par devenir de véritables traditions ou en créer des nouvelles.



Faire l'inventaire en invitant l'esprit de Noël pour plus de convivialité



Collecter des cadeaux de Noël au profit d'Emmaüs France de Firminy a été organisée.





# ACTE 3 : NOTRE EMPREINTE

s'engager pour notre  
écosystème en valorisant les  
savoir-faire

Satab s'engage dans une démarche RSE, mais n'en reste pas moins une entreprise qui doit être économiquement viable afin de perdurer.

Un fait qui ne doit pas être contradictoire avec notre implication dans l'économie locale en agissant comme un véritable acteur ancré dans son territoire.

Un investissement qui se traduit par exemple par le choix de fournisseurs locaux, par la transparence auprès de ses investisseurs, par la mise en place d'une tarification équitable tout en garantissant un certain niveau de qualité du service ou par la redistribution des ressources liées notre activité pour soutenir des projets divers.

**OBJECTIF 1 : soutenir les générations futures et les initiatives positives**

**OBJECTIF 2 : construire un réseau d'approvisionnement engagé**

**OBJECTIF 3 : assurer la qualité du service et la satisfaction client**

**OBJECTIF 4 : fabriquer local**



## TISSER DES RELATIONS SUR LE LONG TERME



Chez Satab, nous nous engageons sur le long terme en redistribuant les ressources liées à notre activité pour soutenir des projets environnementaux et sociaux auxquels nous croyons.

Soutenir les générations futures, les femmes et les hommes se mobilisant pour des causes justes pour avoir un impact positif est le point de départ de cette action.

En développant des partenariats avec des associations, des jeunes créateurs, des écoles,... en regroupant nos forces, nos faiblesses, nos valeurs, nos compétences, nous agissons pour un monde plus durable et plus juste.

**En 2023, c'est donc plus de 33 769 m de rubans qui ont été offerts dans le cadre de partenariats ou de mécénats.**



Chaque année les élèves du **Lycée Adrien Testud** (42) créent leur propre collection «*fashion*» et organisent un défilé.



Un parcours permanent dédié aux rubans a été créé au **Musée d'Art et d'Industrie** de Saint-Etienne

**Clara Daguin** crée des pièces de coutures interactives en fusionnant l'artisanat traditionnel et la technologie.



**L'association M la Vie avec Lisa** soutient la recherche sur les sarcomes et crée différents objets utiles aux malades.



**Jeanne Goutelle** est créatrice textile avec une approche upcycling, elle récupère des rubans de «*second choix*» pour réaliser ses oeuvres.

## UNE CONNAISSANCE ET UNE EXPERTISE DE L'ENSEMBLE DE LA FILIÈRE



Créer une relation sur du long terme avec nos fournisseurs est déterminante dans notre capacité à offrir un produit fini qui correspond à nos attentes en matière d'éthique et de RSE.

Mais il ne s'agit pas seulement de connaître les personnes qui interviennent juste en amont de notre approvisionnement. Nous nous intéressons à l'ensemble du processus, en partant des matières premières.

Exemple : un fil en matière lin arrivera chez Satab avec un certificat de filature ainsi que son origine de culture.

## ACHETER « ÉTHIQUE ET TRANSPARENT »



Avoir une vision claire de notre chaîne d'approvisionnement, nous permet d'ajouter notre politique d'achat à notre démarche RSE. Cela passe par un sourcing qui va intégrer un certains nombres de critères présents dans notre code de conduite (cf: page 36), comme : le respect de la législation, la lutte contre le blanchiment d'argent,....avec un objectif commun : la satisfaction client

## ALLER PLUS LOIN QU'UNE RELATION CONTRACTUELLE

**100%**  
pourcentage de fournisseurs stratégiques ayant signé notre code de conduite

Nous veillons à ce que nos valeurs éthiques et RSE rayonnent au-delà des murs de notre entreprise.

En plus de la relation contractuelle que nous entretenons avec chaque fournisseur, prestataire, nous leur demandons de co-signer notre code de conduite éthique et RSE.

Une manière pour nous de promouvoir et garantir notre idéal en matière de relation d'affaires.

**Ce code de conduite se traduit en 7 points clé :**

- 1 Organisation
- 2 Droit de l'homme
- 3 Conditions de travail
- 4 Environnement
- 5 Bonne pratique des affaires
- 6 Protection des clients
- 7 Développement local







## CULTURE ET ORIENTATION CLIENT

Au travers de nos valeurs : inventivité, humilité, respect, sens du service et simplicité, nous orientons nos choix stratégiques et opérationnels autour des clients qu'ils soient interne ou externe. Une volonté, partagée par l'ensemble de l'entreprise de placer l'humain au coeur de ses préoccupations.

Grâce à notre organisation interne certifié ISO 9001, nous garantissons à nos clients que leur satisfaction est notre priorité.

La norme ISO 9001 implique la notion de management de la qualité avec une action globale sur un certain nombre de points ayant une incidence directe sur notre stratégie RSE : l'orientation client, le leadership (à chaque niveau de la hiérarchie, les objectifs qualité doivent être définis), l'implication du personnel, l'approche processus, l'amélioration continue, l'appui sur des données objectives pour prendre des décisions et les relations saines avec les partenaires.

## REGLEMENTATION ET SECURITÉ



Protéger la santé et la sécurité des salariés et des consommateurs est un de nos objectifs. Pour cela, nous surveillons à des intervalles régulières notre conformité légale et réglementaire et nous choisissons des certifications qui attestent que nos produits sont exempts de toute substance nocive.

Ø ZDHC

**100% des produits chimiques utilisés chez Satab sont ZDHC compliant.** L'abréviation ZDHC signifie «Zero Discharge of Hazardous Chemicals» et vise à bannir totalement les substances nocives de la production



## ANTICIPER LE MARCHÉ ET RÉPONDRE AU BESOINS SPÉCIFIQUES CLIENTS

Depuis 2025, nous avons structuré et mis en place un pôle de recherche interne à l'entreprise. Appelé le Satab'Lab, son objectif est d'anticiper et de créer les produits de demain en plus de répondre aux demandes de développements spécifiques clients. Nous possédons donc un véritable laboratoire d'innovation interne, mis à la disposition de nos clients dans une démarche résolument tournée vers l'avenir.



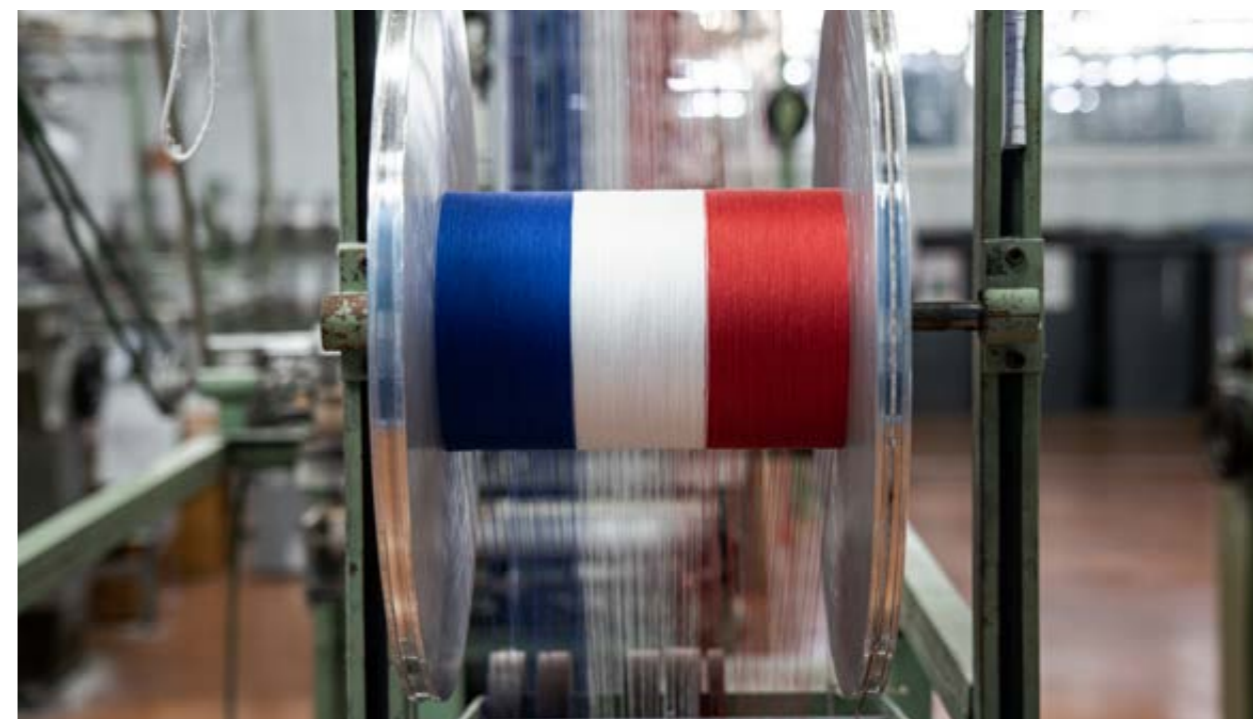


## CONCEVOIR ET FABRIQUER BLEU BLANC ROUGE

Basée à St Just-Malmont (Haute-Loire , France) depuis 1905, notre entreprise met un point d'honneur à poursuivre son activité historique : produire un textile étroit 100% Made In France. Une façon pour l'entreprise de perpétuer son savoir-faire et de mettre en avant le travail d'excellence fourni par les gareurs, tisseurs, ingénieurs textiles, techniciens machines,... qui font de Satab une référence sur son marché.

## UN SAVOIR-FAIRE RARE ET D'EXCEPTION

Satab fait partie des entreprises labellisées Entreprise du Patrimoine Vivant (EPV). Attribué par le Ministère de l'Economie et de l'Industrie, il distingue les Maisons françaises aux savoir-faire artisanaux et industriels d'excellence. Ce label rassemble des fabricants attachés à la haute performance de leur métier et de leurs produits.



## PROMOUVOIR LE « MADE IN SATAB »

85,46%

part de nos produits 100% made in Satab en 2021



91,3%

part de nos produits 100% made in Satab en 2022



89,5%

part de nos produits 100% made in Satab en 2023

Chez Satab, nous contrôlons l'intégralité du processus de fabrication d'un textile étroit du fil jusqu'à son arrivée chez le client.

Etapes de fabrication :

- ourdissage (préparation du fil)
- tissage, tressage ou tricotage
- ennoblissements
- conditionnement
- expédition

Une façon pour nous de proposer un produit au prix le plus juste de sa valeur.

Quand le 100% «made in Satab» n'est techniquement pas réalisable (impression spécifique, problématique de couts,...) nous nous entourons d'un réseau de partenaires historique répondant aux cahiers des charges clients.



